

SOLUZIONI DI PRODUZIONE NECESSARIE
PER LA SCELTA DEL PRODOTTO
E RELATIVA DEFINIZIONE DEL
CODICE D'ORDINAZIONE

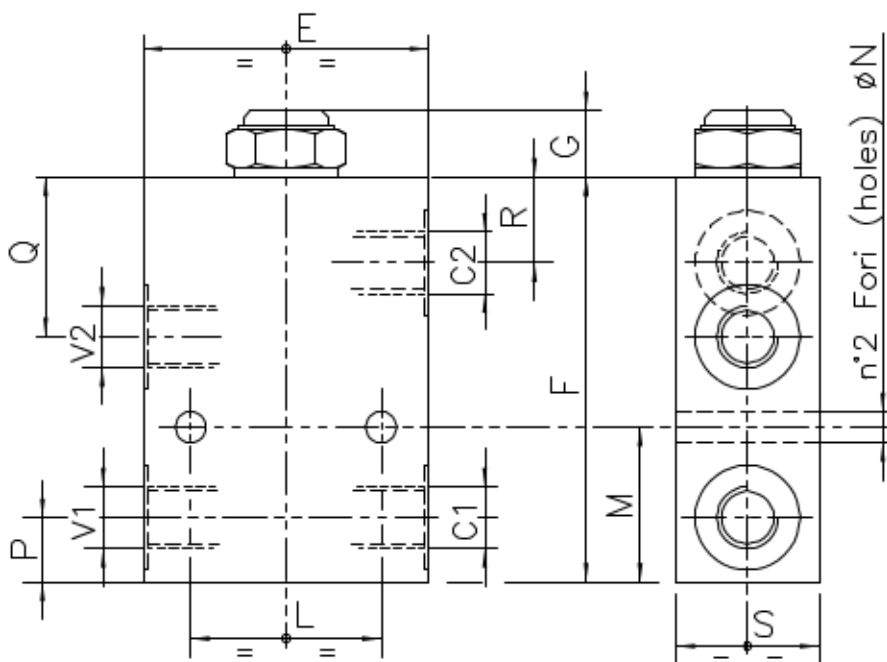
LUEN

HYDRAULIC VALVES AND
INTEGRATED COMPONENTS
s.r.l. ITALY



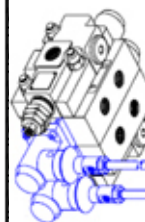
VNR-C-SO-SE-...-...

МАГАЗИН ГИДРАВЛИКИ
WWW.RM316.RU



Inizio apertura * Cracking pressure	
1 bar Molla (Colore nero) Spring (Colour black)	J
6÷8 bar Molla (Colore giallo) Spring (Colour yellow)	W

O-RING sul Pist. di pilotaggio Pilot Piston O-RING	A
Ommettere nella sigla valvola Do not use in valve code	O



SIGLA VALVOLA VALVE CODE	Numero Valvola Valve Number	E	F	G	L	M	N	P	Q	R	S	Attacchi Port size V2-C2 V1-C1 GAS (BSPP)	Luce nomiale Rated size DN	Portata max Max flow-rate l/min - GPM
VNR-C-SO-SE-14-△-*	036											1/4"	6	15-4
VNR-C-SO-SE-16-△-*	037	60	85	15		32.5	6.5	13.5	33.5	18	30	M16x1.5	6	15-4
VNR-C-SO-SE-38-△-*	038				40							3/8"	8	35-9.2
VNR-C-SO-SE-12-△-*	039	70	95	18		40	8.5	19	38	20.5	35	1/2"	10	45-12

0030
CODICE ORDINAZIONE
ORDERING CODE

ESEMPIO TIPICO DI CIRCUITO
TYPICAL CIRCUIT EXAMPLE

